

TOP ventes

ici. Paris

N° 4217 - DU 29 AVRIL AU 5 MAI 2026

Vendredi 24 avril, aux obsèques de sa maman Nathalie Baye

À Douchy, la guerre fait rage...



Anthony Delon
"Mon frère est un esprit dérangé!"



Pris en charge en Angleterre...

Laurent Voulzy
Atteint d'un cancer!



Laura Smet
Orpheline et tellement courageuse!

Infos et photos exclusives

CPDAP
L 14151 - 4217 - F. 1,90 €



LPG

Et si la silhouette pouvait se transformer en déverrouillant simplement l'organisme ? C'est la promesse tenue du soin Silhouette Reset de LPG qui s'impose aujourd'hui comme une référence pour celles qui peinent à retrouver leur ligne, notamment en raison de blocages émotionnels profondément ancrés. Nous l'avons testé pour vous...

LE GRAND RESET!



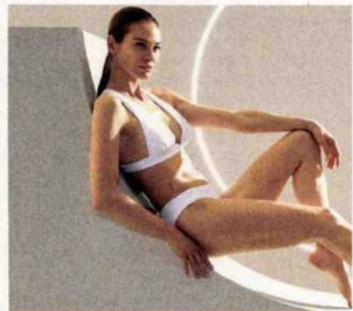
ZOOM SUR LE BLOCAGE ÉMOTIONNEL

Stress, charge mentale, troubles du sommeil, anxiété, problèmes digestifs... Ces blocages invisibles et silencieux se répercutent sur notre moral mais aussi sur notre silhouette. Véritable miroir de nos émotions, le corps en déséquilibre nécessite alors une sorte de déverrouillage pour relancer le processus naturel de déstockage. Tel est l'objectif de ce soin non invasif qui propose un reset corporel complet combinant le rééquilibrage du système nerveux, la libération des tensions, un déstockage ciblé ainsi que des échanges circulatoires relancés. À la clé, une renaissance intérieure qui agit sur l'extérieur avec des résultats visibles sur les volumes, la fermeté et le confort interne.

En théorie

Particulièrement recommandé pour les femmes (pré)ménopausées, ce soin agit bien au-delà de la surface avec pour objectif de libérer l'organisme. En travaillant sur le système nerveux, il contribue à diminuer le taux de cortisol, l'hormone du stress. En effet, lorsque celle-ci est trop élevée, le corps se verrouille, ce qui ralentit sa capacité à éliminer les graisses. En rééquilibrant ce mécanisme, le soin relance naturellement le déstockage et cible en profondeur l'hypoderme, là où se trouvent les adipocytes, responsables du stockage des graisses. Il débute par le travail du sacrum, zone clé du système nerveux autonome, afin d'induire une relaxation intense. La colonne vertébrale est ensuite sollicitée pour relâcher les tensions musculaires, avant de stimuler le diaphragme, siège des émotions

accumulées. L'action se poursuit sur le système digestif et le drainage lymphatique, stimulant ainsi la circulation des fluides et l'élimination des toxines. Les zones réflexes – sacrum, colonne vertébrale, dos, cuisses, taille et ventre – sont activées avec précision pour déclencher une réponse globale de l'organisme et amplifier les résultats.





En pratique

Dès le début de la séance, une combinaison technique est enfilée afin de faciliter la fluidité des mouvements et optimiser l'efficacité du traitement. Le protocole associe 45 minutes de stimulation mécanique ciblée grâce à la tête Cellu M6 Infinity[®] composée de deux rouleaux motorisés associés à un clapet. Ensemble,

ils reproduisent la technique du palper-rouler, créant une gymnastique tissulaire au niveau de l'hypoderme, autrement dit là où se situent les cellules graisseuses – boostant ainsi le processus naturel de déstockage. À cette stimulation mécanique s'ajoute une diffusion de vibrations à 30 Hz, qui propage un signal au cœur des cellules, déclenchant la lipolyse et transformant les graisses stockées en énergie à dépenser. La circulation sanguine et lymphatique est ensuite stimulée pour relancer les échanges et favoriser l'élimination des déchets et autres toxines, occasionnant ainsi une oxygénation des cellules qui retrouvent leur pleine fonctionnalité. S'ensuivent 10 minutes de massage manuel associant drainage lymphatique et connexion intérieure, pour un résultat à la fois profond et ultra-sensoriel.

La promesse

Véritable allié minceur, ce soin agit en profondeur tout en respectant l'équilibre naturel du corps et offre des résultats durables tant sur le corps que sur l'esprit : sommeil apaisé (- 50,4 % d'insomnies), digestion harmonisée, énergie retrouvée ainsi qu'une peau plus lisse, une silhouette affinée (+ 70 % de lipolyse naturelle et jusqu'à - 5,8 cm de tour de taille) avec un corps visiblement plus léger.

BON À SAVOIR

Pour maximiser la cure, il est recommandé d'y associer des soins cosmétiques et nutricosmétiques. On constate en effet une amélioration jusqu'à 50 % sur la rapidité et l'efficacité des résultats. Il est également important de pratiquer une activité physique dans les 48 heures qui suivent chaque séance afin d'utiliser l'énergie libérée par le déstockage des acides gras. Sans cela, ils risquent d'être à nouveau stockés. Une alimentation légère, pauvre en sucres et en graisses est aussi conseillée pour prolonger les bénéfices.